

Telescopische TV liften serie John hat

Binnen deze serie zijn 4 types leverbaar, te weten:

1. John 40hat 554/668 voor schermen tot 40"
2. John 65hat 716/1000 voor schermen tot 65"
3. John 65hat 816/1200 voor schermen tot 65"
4. John 65hat 966/1500 voor schermen tot 65"



Welk type het best geschikt is wordt mede bepaald door de afmetingen van uw TV, de beschikbare ruimte boven uw plafond en de gewenste uitslag.

Wat wordt standaard meegeleverd met de lift:

5. Besturingskast + motorkabels main 1 en main 2
6. 2x TV beugel
7. Voedingskabel
8. TV voedingskabel
9. RF kabel
10. RF ontvanger
11. RF zender
12. Elastisch koord



5



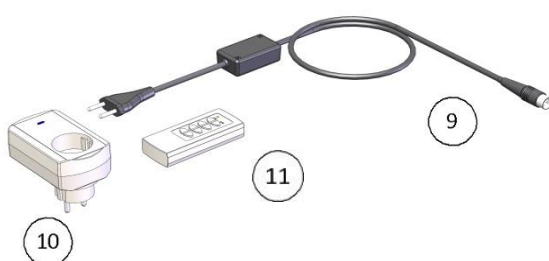
6



7



8

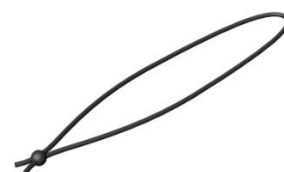


10



11

9



12

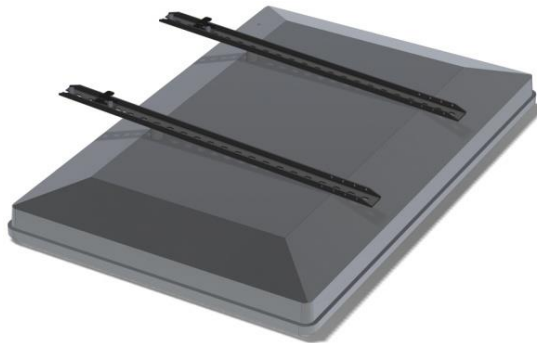
Onderstaande beschrijving legt de installatieprocedure uit. De technische specificaties en de maatvoering zijn te vinden onder het kopje downloads op de website. Indien u een versie heeft aangepast aan een domotica systeem vindt de aansturing plaats via het daarvoor bestemde afstandsbedieningspaneel.



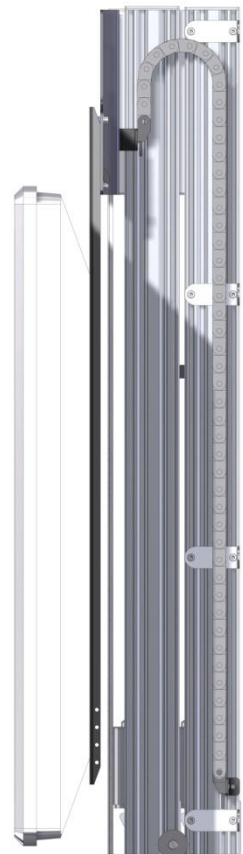
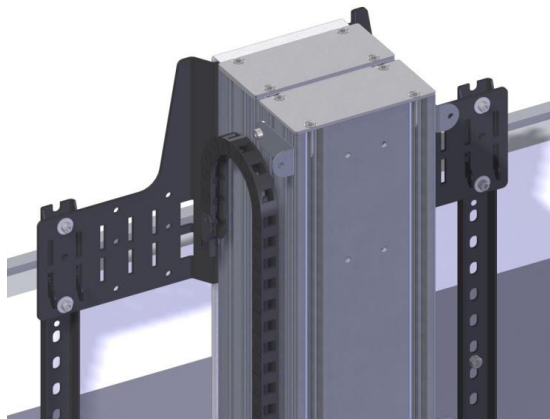
Bij het integreren van de lift in een kast moet er op een gemakkelijke manier toegang tot het systeem blijven indien service nodig zou zijn!

Montage:

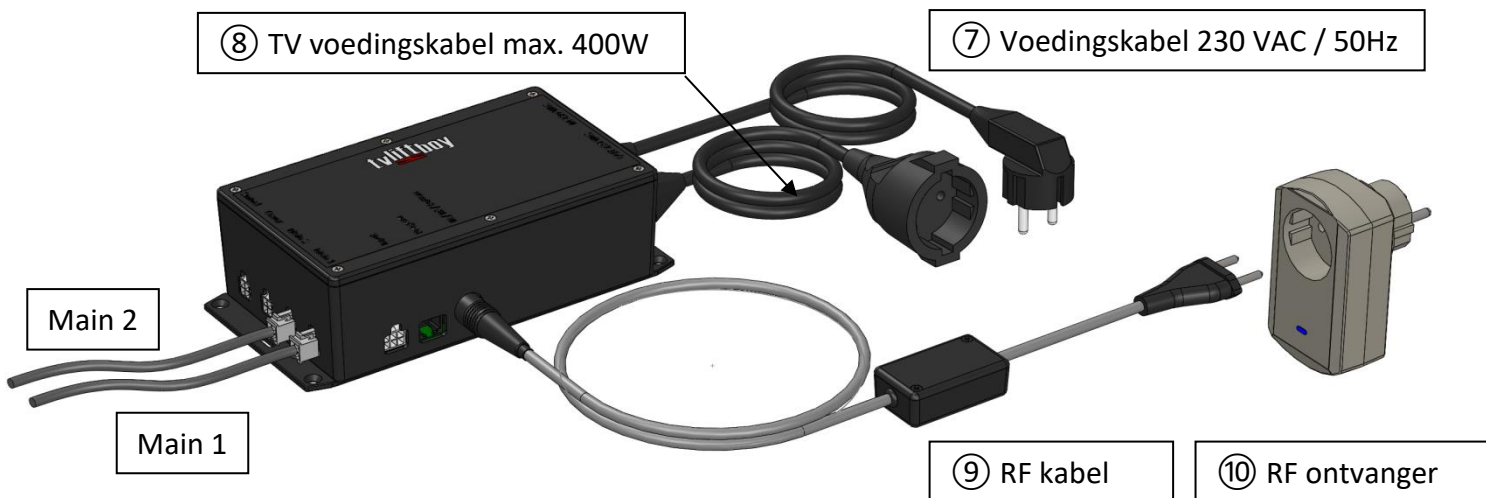
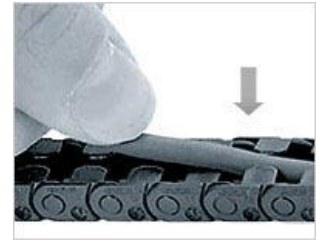
- 1) Lift inbouwen in kast of aan een muur.
- 2) TV beugels monteren op TV. Indien u de TV onder een hoek uit het plafond wilt laten komen, plaatst u afstandsbusjes! Schroeven en eventueel afstandsbusjes om TV te bevestigen worden niet meegeleverd.



- 3) De TV beugels vasthaken aan de VESA mount en vastschroeven. Zorg dat onderkant TV niet onder lift uitkomt. Lift moet de klep openduwen en niet de TV.



- 4) TV voedingskabel ⑦ en eventuele extra kabels in de lege kabelrups aanbrengen.
- 5) Om alle kabels te beschermen moeten deze op een goede manier in de kast vastgezet worden, zodat ze niet in aanraking komen met bewegende delen van de lift.
- 6) Kabels aansluiten op besturingskast.

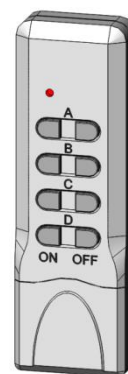


- 7) Afsluitklep middels elastisch koord ⑫ vastmaken aan kast.
- 8) De lift is zelflerend dwz stelt in op de te maken slag.
En berekent:
 - de dynamische overbelastingsbeveiliging
 - soft start/soft stop



INITIALISEREN:

1. Sluit de TV voeding via de TV voedingskabel ⑧ aan op de besturingsbox ⑤ (zie ook BEVEILIGINGEN).
2. Plaats de ene kant van de los geleverde voedingskabel ⑦ in de besturingskast ⑤ en druk deze goed aan, de andere kant steekt u in een stopcontact.
3. Besturingskast ⑤ geeft een signaal dat de lift klaar is voor gebruik.
4. De controller wacht nu op een Start-Commando voor de initialisatie.
5. Met de bovenste “on” en “off” knop op meegeleverde afstandsbediening ⑪ kan de lift bediend worden.
6. Geef commando “on” zodat de lift kan gaan initialiseren.
7. De lift zal eerst controleren of de lift motoren (main 1 en 2) aangesloten zijn. Wanneer er de liftmotoren niet zijn aangesloten zal er na 120 seconden een Motor_Runtime_Error optreden met bijbehorende melodie. De controller kan worden gereset met een “on” dan wel “off” commando.
8. De lift wordt eerst naar boven gestuurd en daarna gelijk weer naar beneden. Tijdens deze beweging wordt de looptijd “omlaag” bepaald. Als later het systeem wijzigt, omdat bijvoorbeeld een andere TV wordt gemonteerd, moet het systeem worden ge-reset om opnieuw de tijdsduur in te leren.
9. Wanneer de TV is aangesloten via de sturing moet deze nu eerst volledig aangezet worden, zodat de TV stroom gemeten kan worden. TV moet minimaal 5 seconden aanstaan met beeld.
10. Daarna moet de TV uitgezet worden, zodat deze in stand-by stand staat. Deze stroomwaarde wordt nu ook gemeten. Daarna kan commando “off” gegeven worden en zal de lift naar binnen lopen. Hierbij zal de looptijd “in” worden bepaald.
11. Lift is nu klaar voor gebruik.



NORMAAL BEDRIJF

- Wanneer de initialisatie is afgerond komt het systeem in normaal bedrijf. Bij het “omhoog” en “omlaag” bewegen zal vlak voor het einde van de beweging, de lift afremmen om zacht in de eindpositie te komen.
- Met de knoppen “on” en “off” op de standaard meegeleverde afstandsbediening ⑪ kan de lift respectievelijk naar “omlaag” of “omhoog” bediend worden.

TV Stroom

- Wanneer de TV is aangesloten moet de unit de maximale en minimale grenzen bepalen. Om dit te kunnen doen moet de TV worden aangezet voor minimaal 5 seconden, en worden uitgezet voor minimaal 5 seconden. Dit kan alleen als de lift stil staat. Wanneer een TV is aangesloten worden de beveiligingen actief. Als er niets is aangesloten staan deze uit.

BEVEILIGINGEN

1. De TV mag niet aanstaan als hij in een meubel is geparkeerd (brandgevaar). Daarom luistert de lift niet naar het commando “off” als de TV nog aanstaat.

De stekker van de tv kan eventueel in een apart stopcontact gestoken worden (dus niet via de besturingsbox). In dat geval werken de bovenstaande beveiligingen niet.

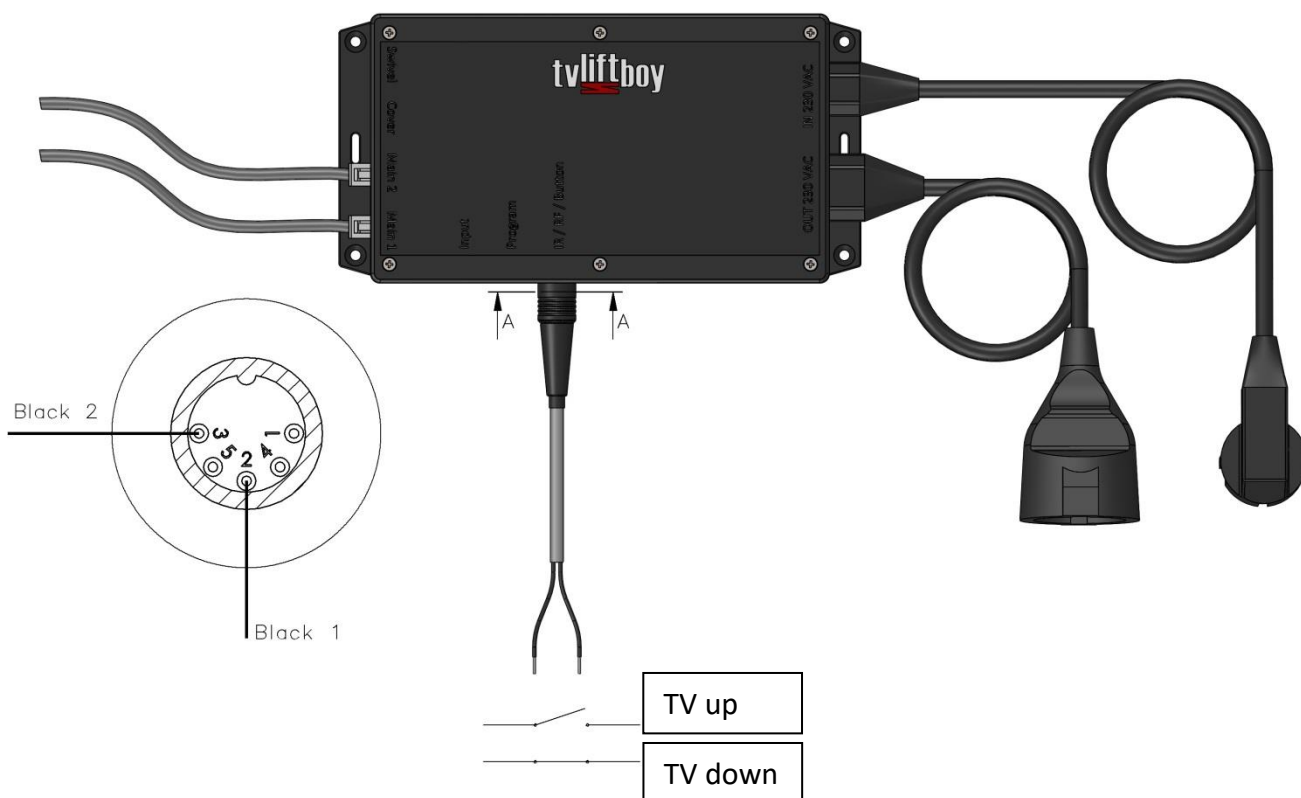
RESETTEN

Mocht bovenstaande procedure niet gelukt zijn. of de lift staat in storing, dan kan het systeem gereset worden door de voedingsspanning te verwijderen van de besturingskast en na ca. 30 seconden weer aan te sluiten. Volg daarna de stappen zoals beschreven bij ingebruikname.

OPTIES

1. Bediening via omhoog / omlaag schakelaar of domotica relais:

Sluit de bijgeleverde kabel volgens onderstaande schema aan op uw omhoog / omlaag schakelaar of domotica relay.



- Steek de stekker van de TV in de TV voedingskabel van de besturingsbox. TV moet in stand-by stand staan.
- Steek de stekker van de besturingsbox in het stopcontact. Besturingskast geeft signaal dat lift klaar is voor gebruik.
- Bedien de schakelaar, de lift wordt eerst naar boven gestuurd en daarna gelijk weer naar beneden. Tijdens deze beweging wordt de looptijd "omlaag" bepaald. Als later het systeem wijzigt, omdat bijvoorbeeld een andere TV wordt gemonteerd, moet het systeem worden ge-reset om opnieuw de tijdsduur in te leren. Afhankelijk van de stand van de schakelaar blijft de lift hier staan of gaat naar boven en blijft daar staan.
- De lift is nu geprogrammeerd en is te bedienen met de omhoog / omlaag schakelaar.